



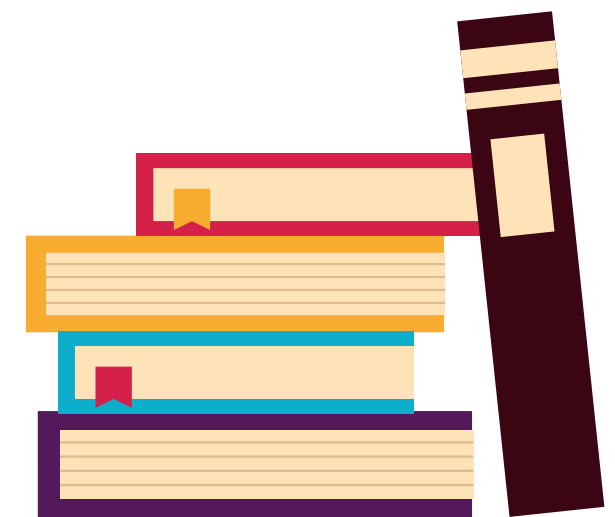
SESIÓN ORIENTACIÓN ACADÉMICA Y PROFESIONAL: 2º ESO

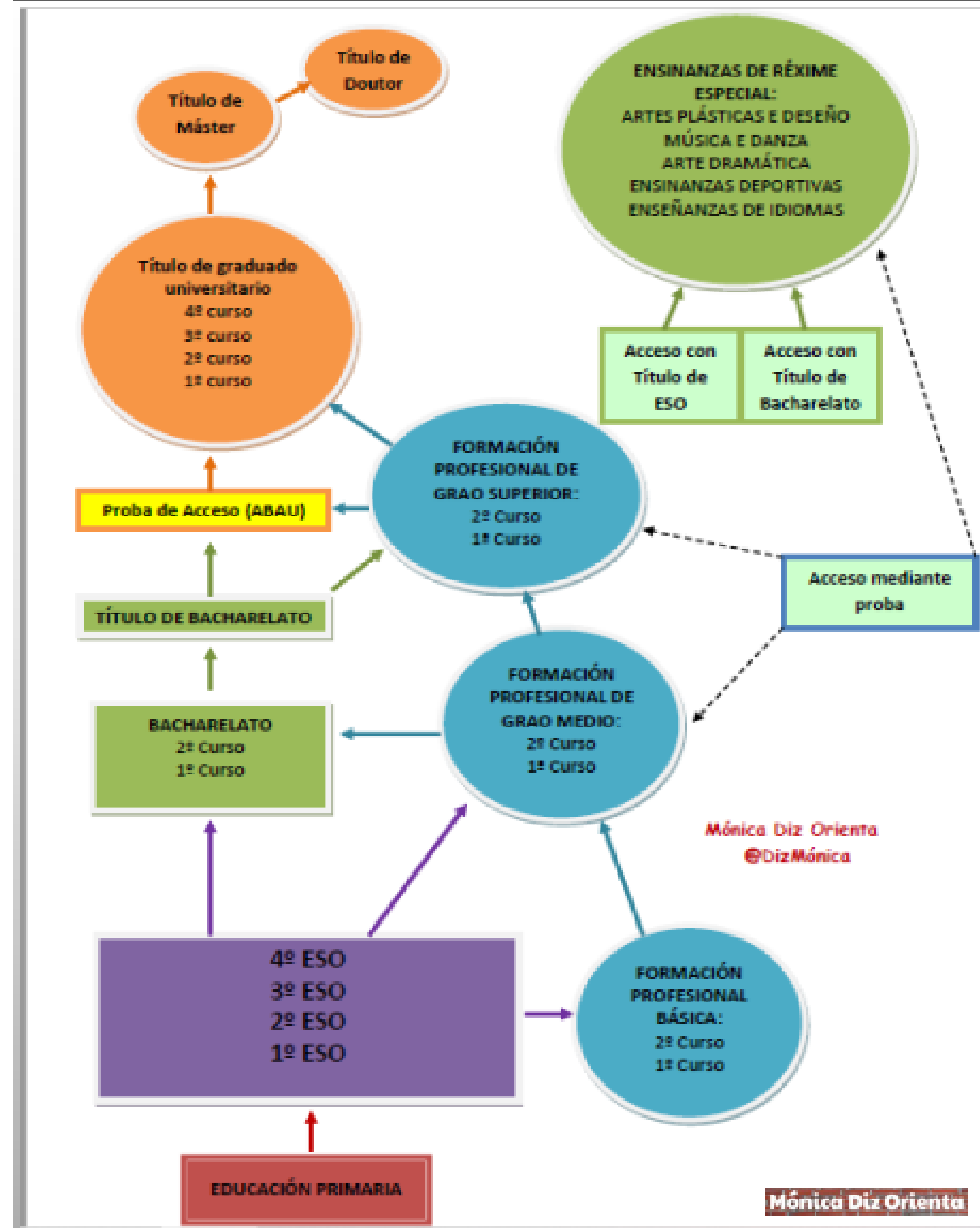
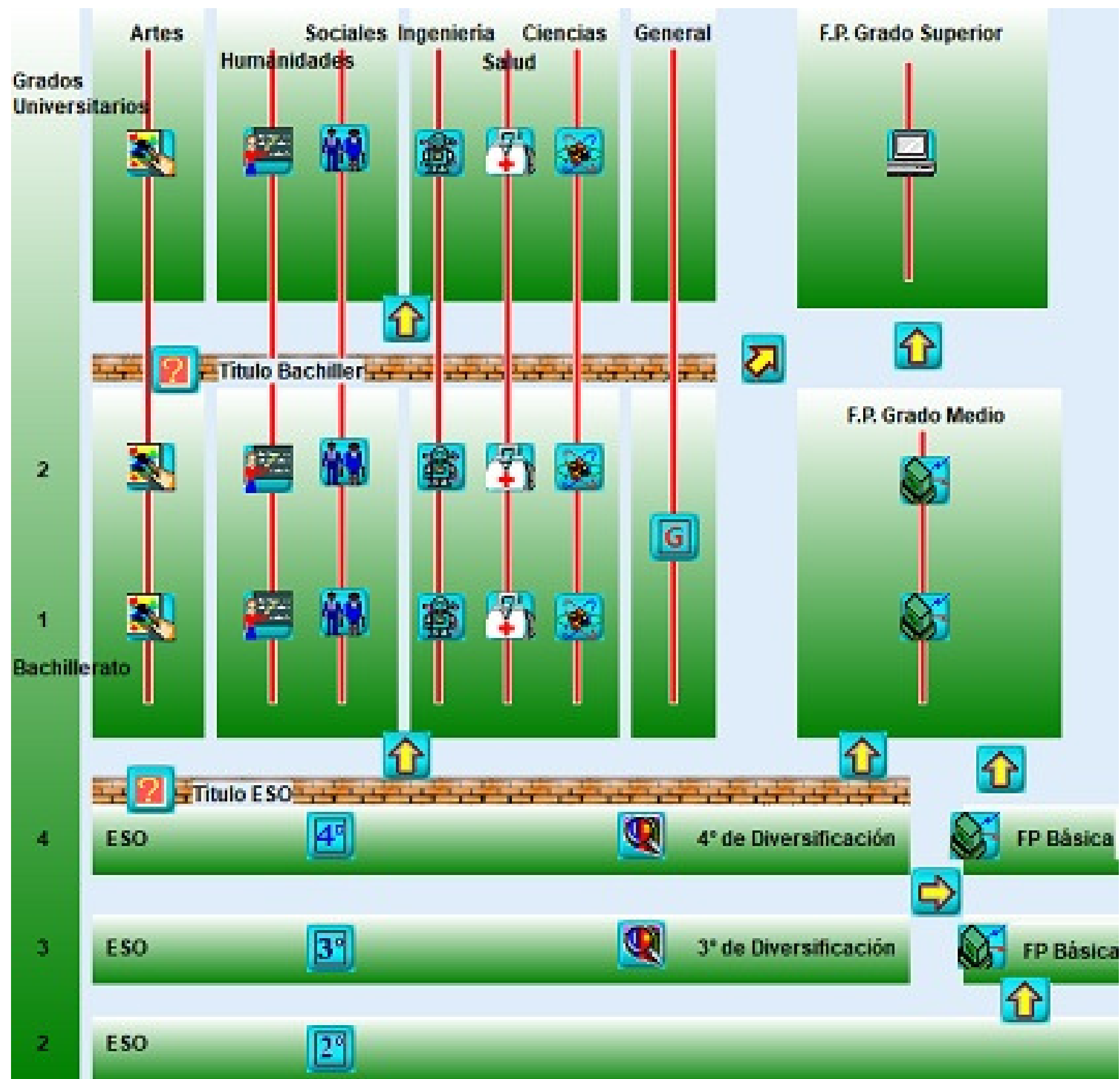


CURSO 2023/24



SUJETA A CAMBIO LEGISLATIVOS





Mónica Diz Orienta
 @DizMónica

¿CUÁLES SON LOS REQUISITOS PARA PASAR DE CURSO?



Criterios para promocionar

PROMOCIONARÉIS LOS QUE HAYÁIS SUPERADO TODAS LAS MATERIAS O ÁMBITOS CURSADOS O TENGÁIS EVALUACIÓN NEGATIVA EN UNA O DOS MATERIAS.

En caso de no ser así, **el equipo docente tomará las decisiones correspondientes** sobre vuestra promoción, atendiendo al **grado de adquisición de las competencias clave** adquiridas. Promocionaréis de curso cuando el equipo docente considere que las materias o ámbitos suspensas no os impidan seguir con el éxito el curso siguiente y se estime que tenéis expectativas favorables de recuperación y que dicha promoción beneficiará vuestra evolución académica.

Podréis repetir un mismo curso una única vez y dos veces como máximo a lo largo de toda la enseñanza obligatoria (Primaria y ESO). Excepción en 4º ESO.



SI PROMOCIONAS A 3º CON ASIGNATURAS PENDIENTES, TENDRÁS QUE HACER TANTOS PLANES DE RECUPERACIÓN COMO ASIGNATURAS TENGAS SUSPENSAS.

SI REPITES 2º, TAMBIÉN TENDRÁS QUE HACER UN PLAN DE RECUPERACIÓN DE LAS ASIGNATURAS QUE MÁS DIFICULTADES TE HAYAN OCASIONANADO



¿Y AHORA QUÉ?



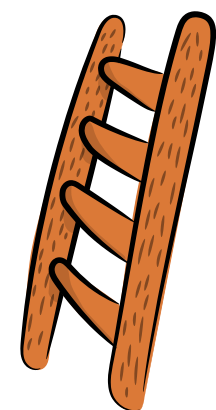
REPETIR CURSO

Si suspendes más de dos materias o no adquieres las competencias clave.



PROMOCIONAR A 3º DE LA ESO

Si cumples con lo mencionado



PROMOCIONAR A 3º DE LA ESO GRUPO DE DIVERSIFICACIÓN

Propuesto por el equipo docente y Orientación

**Grupo reducido
Materias agrupadas en ámbitos**

CICLOS FORMATIVOS DE GRADO BÁSICO (CFGB)

Propuesto por el equipo docente y Orientación



ESTRUCTURA 3º ESO

DIVERSIFICACIÓN CURRICULAR

OBLIGATORIAS

- Tutoría (1h)
- Educación Física (2h)
- Geografía e Historia (4h)
- Lengua Castellana y Literatura (4h)
- Lengua Extranjera (inglés) (3h)
- Matemáticas (3h)
- Biología y Geología (3h)
- Física y Química (3h)
- Educación Plástica, Visual y Audiovisual (2h)
- Música (2h)

A ELEGIR 1

- Religión (1h)
- Escuela voluntariado (1h)

OPTATIVAS (eliges 1)

- Segunda Lengua Extranjera (Francés) (2h)
- Cultura Clásica (2h)
- Introducción al pensamiento computacional (2h)

Será un grupo más reducido que trabajará los mismos contenidos y seguirá los mismos objetivos pero con las materias agrupadas en ámbitos de conocimiento:

- **Ámbito Lingüístico:** Lengua y Literatura (5h), Geografía e Historia (4h)
- **Ámbito Lengua Extranjera:** Inglés (4h)
- **Ámbito Científico-Tecnológico:** Matemáticas (5h), Biología y Geología (4h)

En el grupo de referencia:

- Educación Física (2h)
- Educación Plástica y Visual (2h)

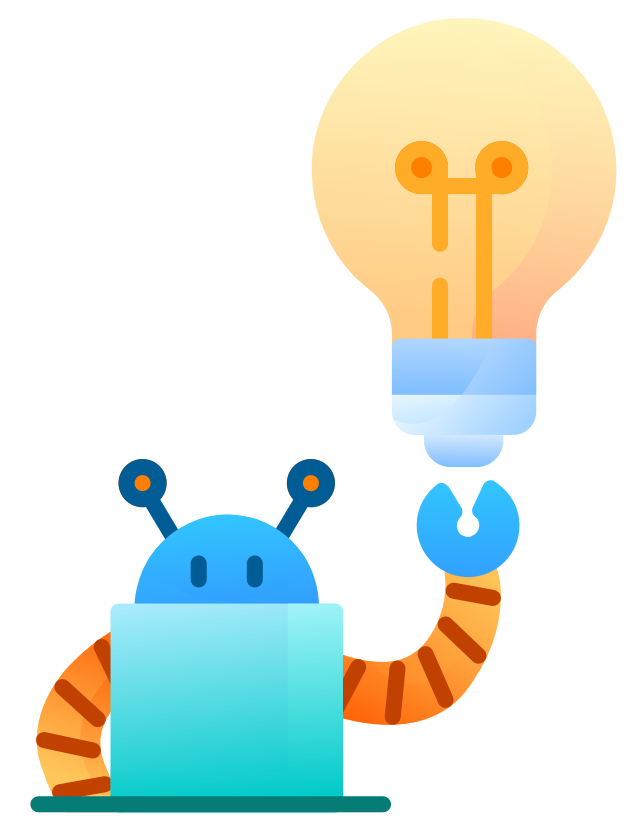
A ELEGIR 1:

- Francés (2h)
- Cultura Clásica (2h)
- Introducción Pensamiento Computacional (2h)

DURACIÓN: 2 CURSOS (3º y 4º ESO)

DESTINATARIOS: propuestos por equipo docente y Orientación y con autorización tutores legales.

INTRODUCCIÓN AL PENSAMIENTO COMPUTACIONAL



CREATIVIDAD

PLANIFICACIÓN

ABSTRACCIÓN

ESTRETEGIAS PARA:

RESOLVER PROBLEMAS desde método científico y lenguaje de PROGRAMACIÓN

EXPLORAR

COOPERACIÓN

REPRESENTACIÓN DE DATOS

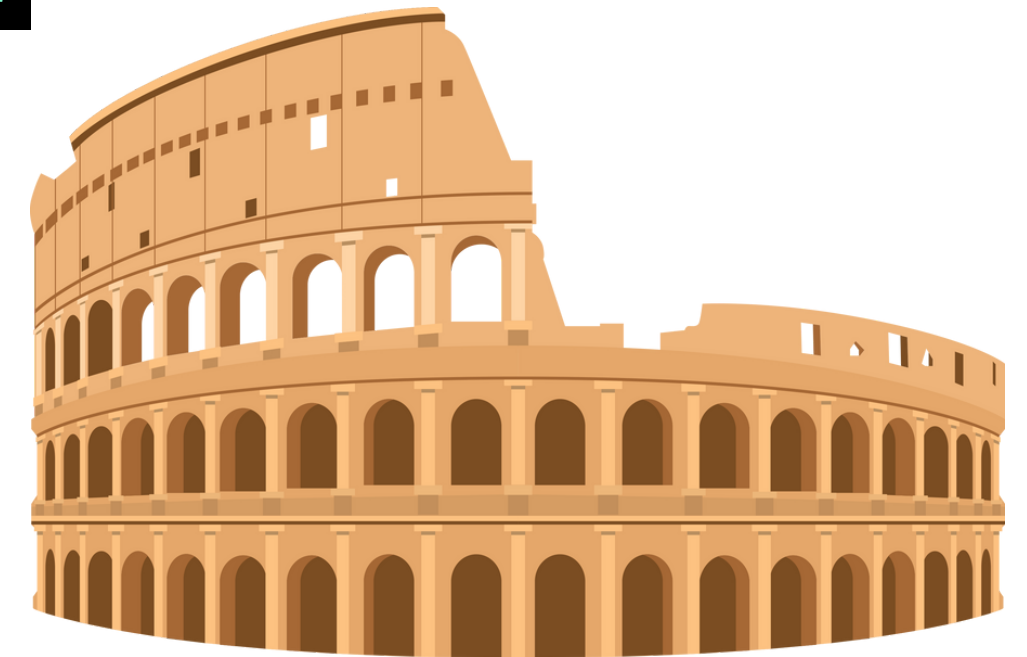
CULTURA CLÁSICA

**ACERCAMIENTO A
GRECIA Y ROMA**

Origen y actualidad de

MANIFESTACIONES CULTURALES

(literarias, lingüísticas, artísticas
científicas o filosóficas)



ITINERARIOS



DOCTORADO

MÁSTER

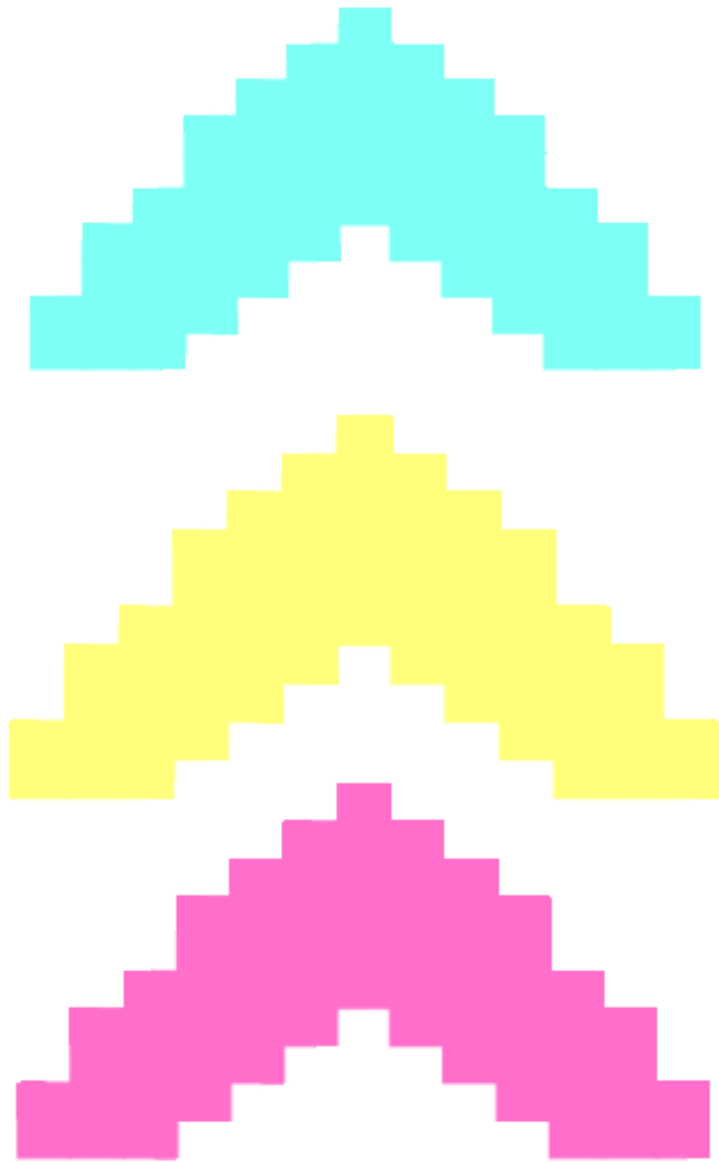
EBAU

GRADO UNIVERSITARIO

BACH/ FPFGS

GRADO MEDIO

ESO / FPGB

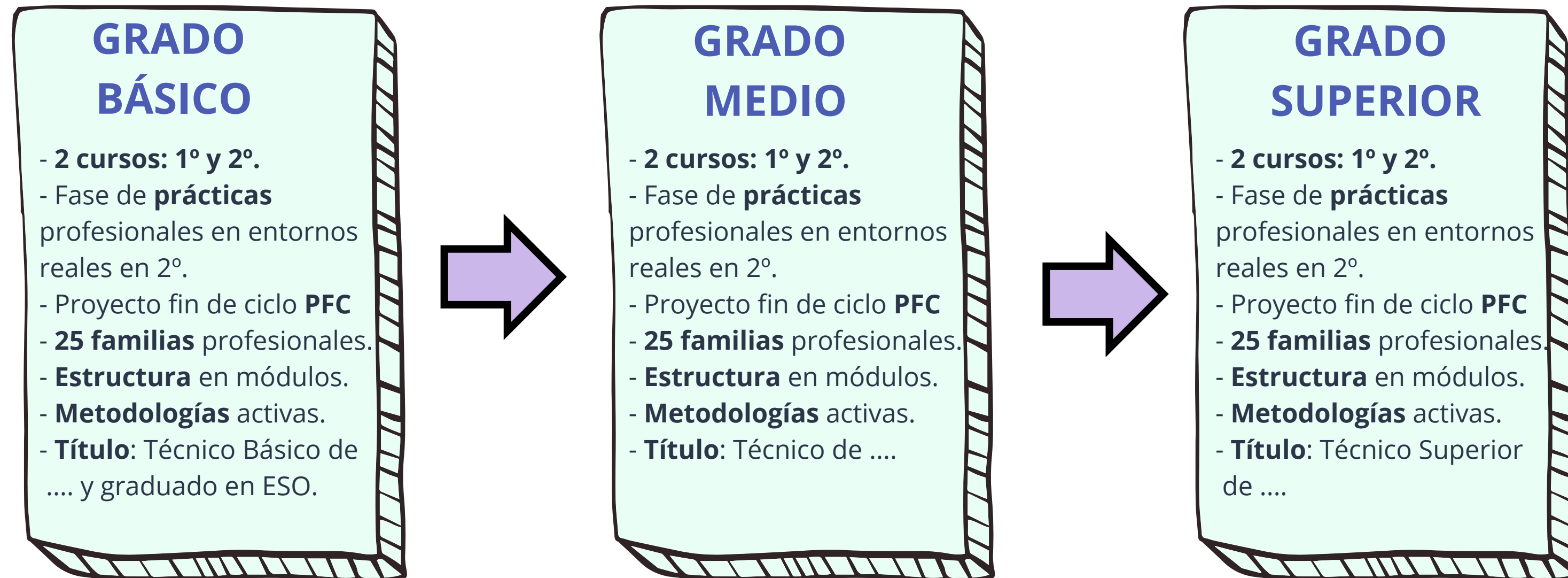


¿QUÉ ES LA FORMACIÓN PROFESIONAL?

La formación profesional (FP) **son estudios profesionales** más cercanos a la realidad del **mercado de trabajo** y dan respuesta a la necesidad de personal cualificado especializado en los **distintos sectores** profesionales para responder a la actual demanda de empleo.

Te permiten adquirir competencias técnicas necesarias para el desarrollo efectivo de una **profesión**.

LA FP SE DIVIDE EN **3 NIVELES** Y CADA NIVEL SE COMPONE POR **DOS CURSOS**:

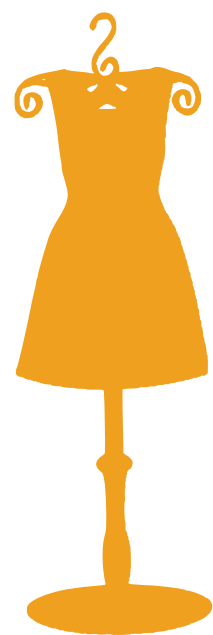
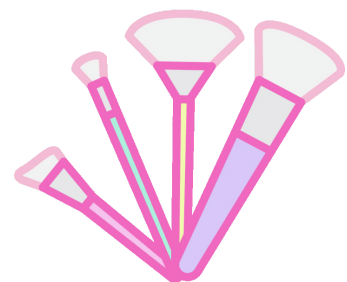




FORMACIÓN PROFESIONAL GRADO BÁSICO

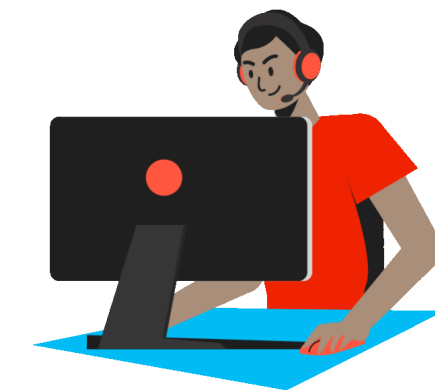


- **2 cursos.**
- Fase de **prácticas** profesionales en entornos reales.
- Proyecto fin de ciclo **PFC**
- **25 familias** profesionales.
- **Estructura** en ámbitos.
- **Metodologías** activas.
- **Título:** Técnico Básico de



La FPGB constará de **3 ámbitos:**

- a) **Ámbito de Comunicación y Ciencias Sociales**, que incluirá:
 - Lengua castellana.
 - Lengua extranjera de iniciación profesional.
 - Ciencias sociales.
- b) **Ámbito de Ciencias Aplicadas**, que incluirá:
 - Matemáticas aplicadas.
 - Ciencias aplicadas.
- c) **Ámbito Profesional**, que incluirá los módulos profesionales que desarrollen la formación necesaria para obtener un certificado
- d) **Proyecto intermodular de aprendizaje colaborativo** vinculado a los tres ámbitos anteriores, para toda la duración del ciclo formativo.

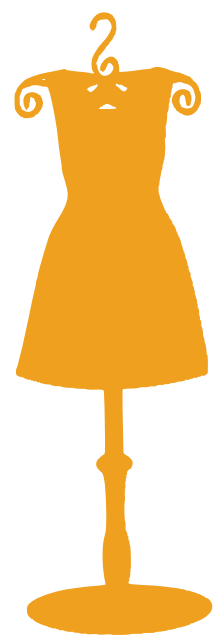
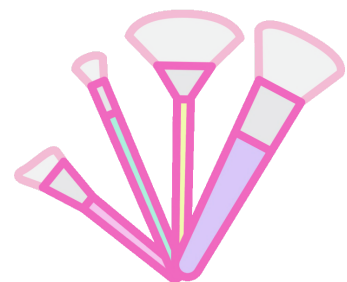




FORMACIÓN PROFESIONAL GRADO BÁSICO



- **2 cursos.**
- **Diurnos / vespertinos.**
- Fase de **prácticas** profesionales en entornos reales.
- Proyecto fin de ciclo **PFC**
- **25 familias** profesionales.
- **Estructura** en módulos.
- **Metodologías** activas.
- **Título:** Técnico de



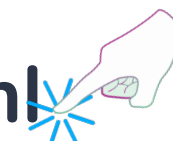
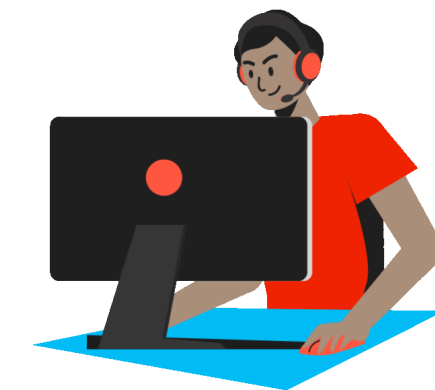
¿CÓMO ACCEDER?

Debes cumplir **todos los requisitos** siguientes:

1. Tener cumplidos **15 años**, o cumplirlos durante el año natural en curso.
2. Haber **cursado 3º ESO.** o, **excepcionalmente** y a **criterio** del equipo **docente** y el responsable de la **orientación** en el centro, el **2º ESO.** (a través del **Consejo Orientador**)
3. Ser propuesto, junto con tus padres, madres o tutores legales cuando tu perfil profesional así lo aconseje.

ADEMÁS, para ser propuesto por el equipo docente y Departamento de Orientación deberás cumplir **requisitos extra:**

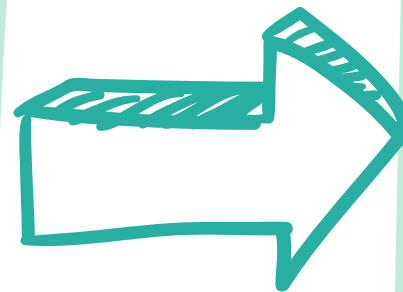
1. Mantener una **buena actitud y comportamiento** durante el curso.
2. **No haber abandonado** ninguna **asignatura.**
3. **No ser absentista** o tener acumuladas **muchas faltas** de asistencia.



FORMACIÓN PROFESIONAL GRADO BÁSICO

¿CÓMO ACCEDER?

La FP tiene bastante **demanda**, por lo que se han establecido unos **criterios** para establecer unas **prioridades de acceso**. Esto significa que muchas veces habrá alumnos que no consigan entrar donde quieren, dado que hay menos plazas que personas interesadas.



Por un lado, se **prioriza**:

A) Alumnado de 3º o 4º ESO del mismo centro.

B) Alumnado de 2º ESO del mismo centro.

(....)

Al mismo tiempo, se atenderá a:

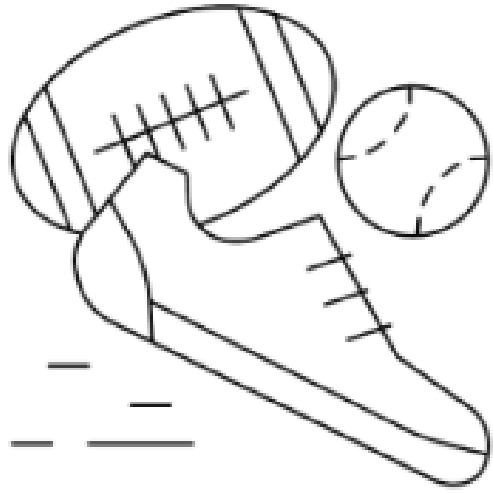
- **NOTA MEDIA DEL ÚLTMO CURSO ESCOLARIZADO:**

--- 0 a 2,5: 0,25pts

--- 2,51 a 5: 0,5pts

---- +5: 0,75 pts

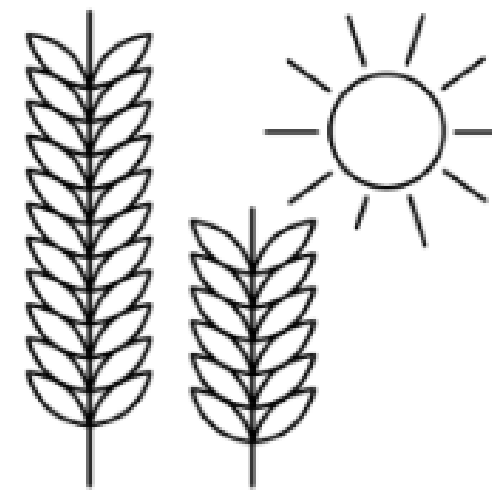
FAMILIAS PROFESIONALES DE GRADO BÁSICO



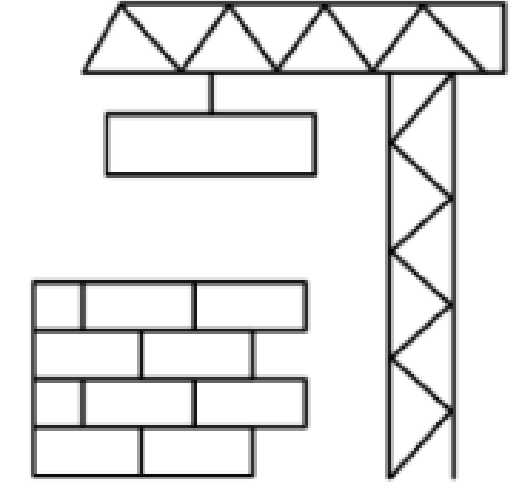
**ACTIVIDADES
FÍSICAS Y
DEPORTIVAS**



**ADMINISTRACIÓN
Y GESTIÓN**



AGRARIA



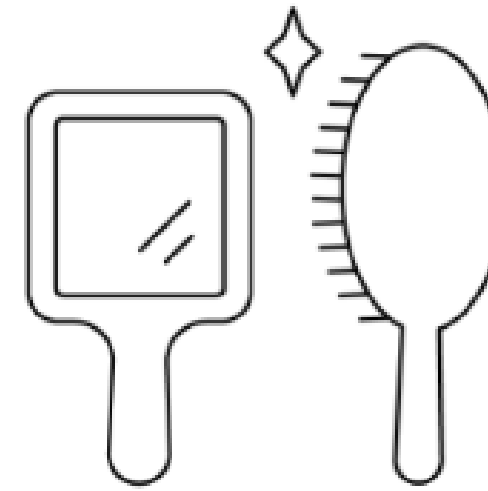
**EDIFICACIÓN
Y OBRA CIVIL**



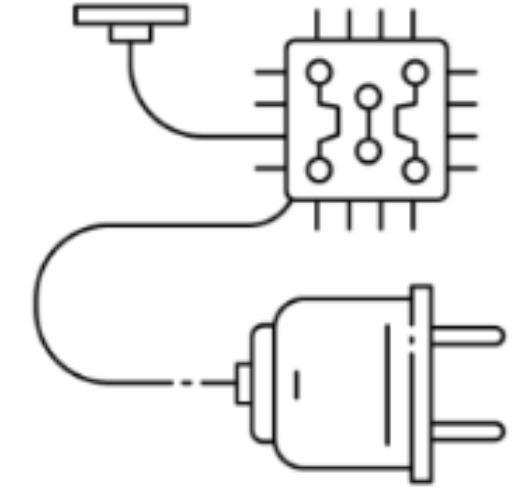
**FABRICACIÓN
MECÁNICA**



**HOSTELERÍA
Y TURISMO**



**IMAGEN
PERSONAL**



**ELECTRICIDAD
Y ELECTRÓNICA**

FAMILIAS PROFESIONALES DE GRADO BÁSICO



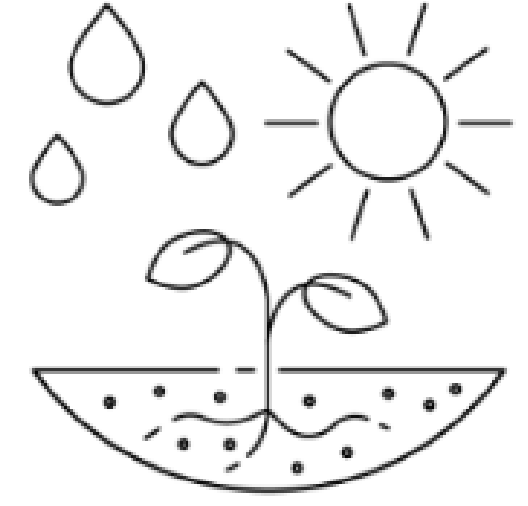
**ARTES
GRÁFICAS**



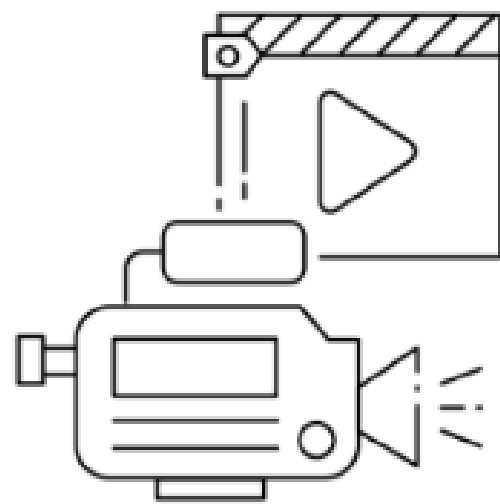
**ARTES Y
ARTESANÍAS**



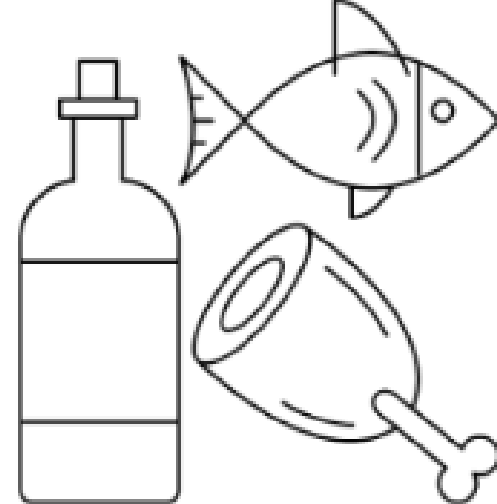
**COMERCIO Y
MARKETING**



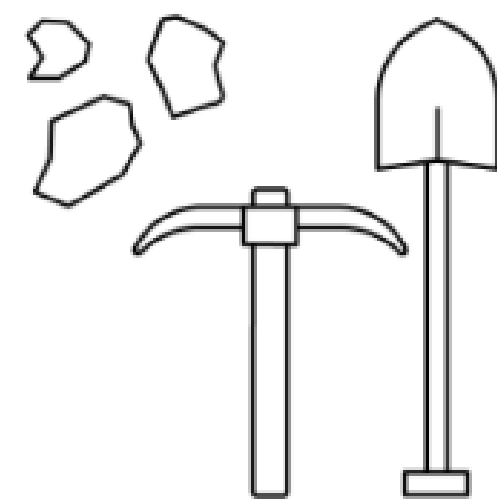
**ENERGÍA
Y AGUA**



**IMAGEN Y
SONIDO**



**INDUSTRIAS
ALIMENTARIAS**

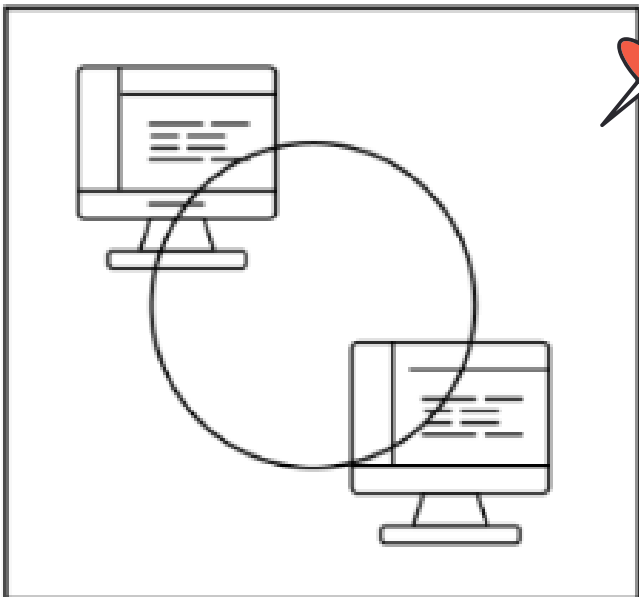


**INDUSTRIAS
EXTRACTIVAS**

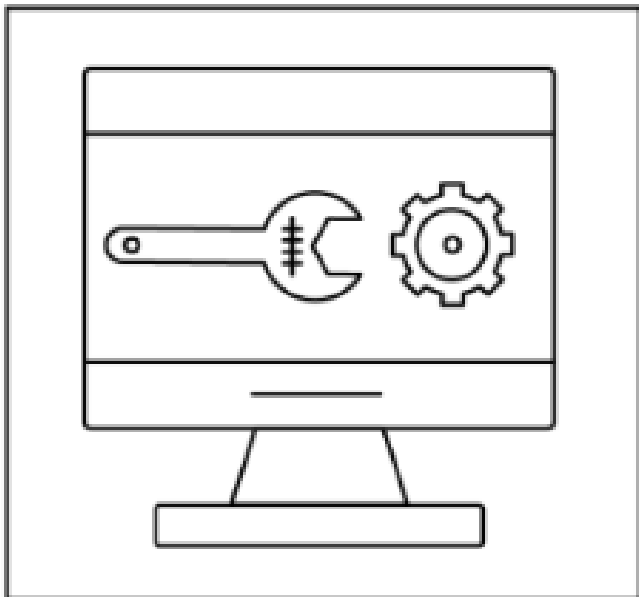


**SEGURIDAD Y
MEDIOAMBIENTE**

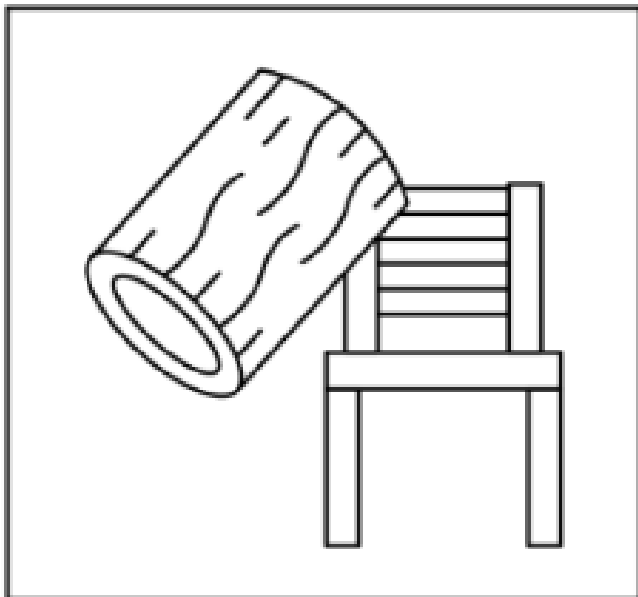
FAMILIAS PROFESIONALES DE GRADO BÁSICO



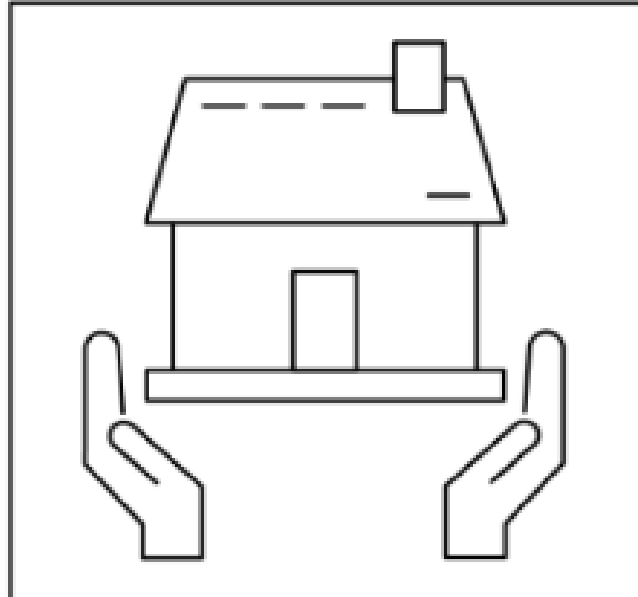
INFORMÁTICA Y COMUNICACIONES



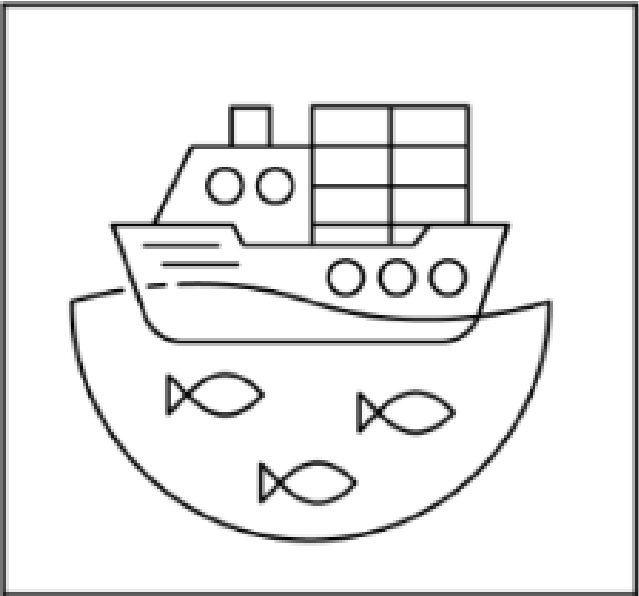
INSTALACIÓN Y MANTENIMIENTO



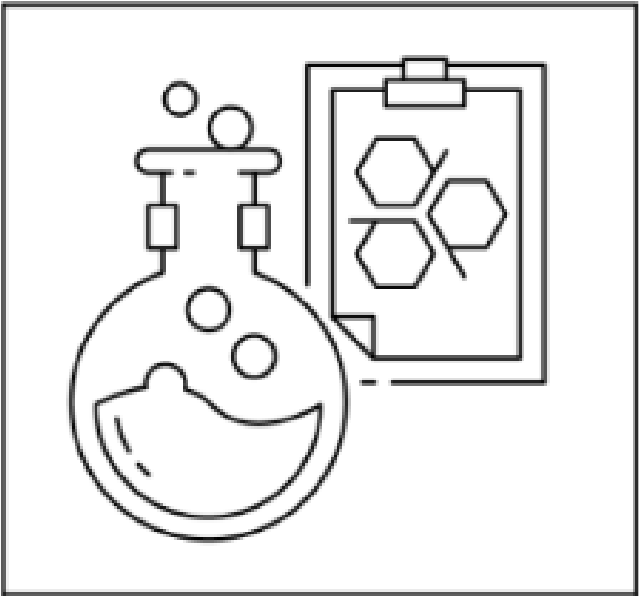
MADERA, MUEBLE Y CORCHO



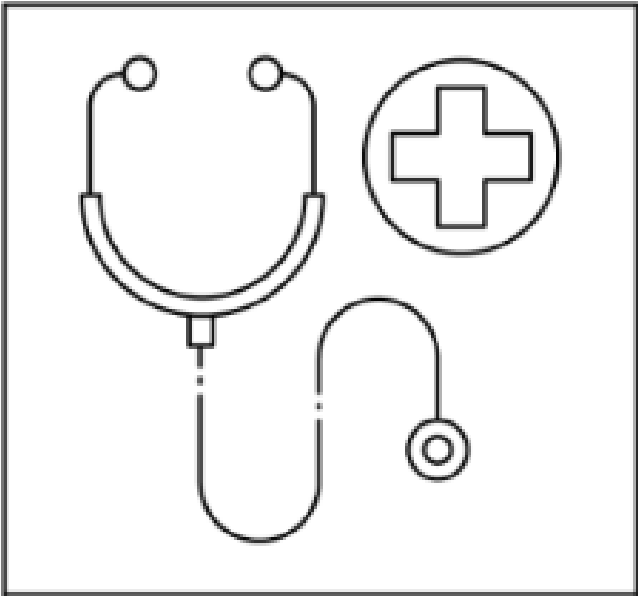
SERVICIOS SOCIOCULTURALES Y A LA COMUNIDAD



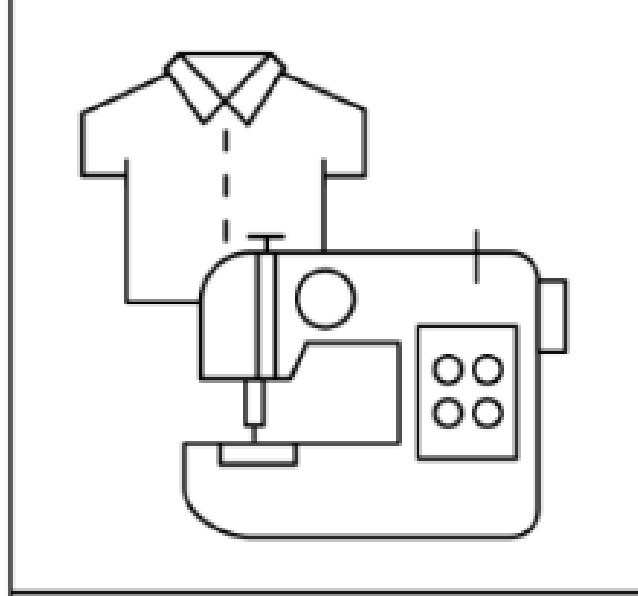
MARÍTIMO PESQUERA



QUÍMICA

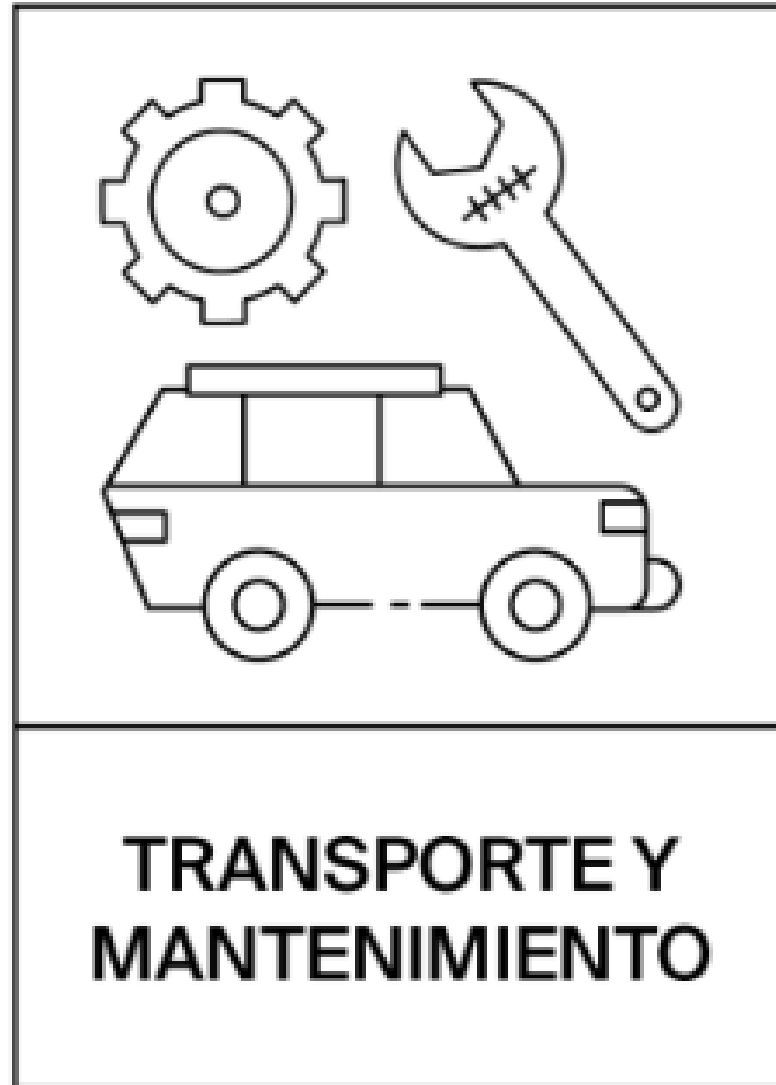


SANIDAD



TEXTIL, CONFECCIÓN Y PIEL

FAMILIAS PROFESIONALES DE GRADO BÁSICO



<https://www.todofp.es/que-estudiar/loe.html>



HE HECHO 3^o ESO



SI PASAS DE CURSO:

CURSAS 4^o DE LA ESO (o 4^o de ESO por Diver)



SI NO PASAS DE CURSO:

- Repites 3^o ESO
- 3^o ESO por Diver
- Acceder a CFPGB

HE HECHO 4^o ESO



SI TITULAS:

- Bachillerato
- Grado Medio
- Mundo laboral



SI NO TITULAS:

- Repites 4^o ESO
- Repites 4^o ESO por diver
- Prueba acceso Grado Medio
- Escuela adultos / Pruebas libres



FORMACIÓN PROFESIONAL GRADO MEDIO

Vías de acceso



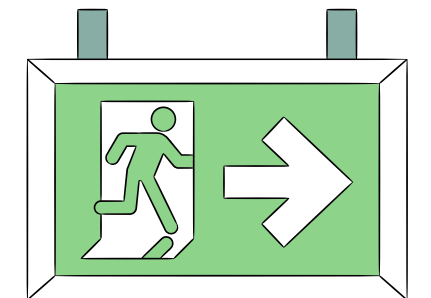
- Tener el título de Graduado en **ESO**
- Tener el título de **Técnico Básico**
- Haber superado la **prueba de acceso**. (Sin ESO)
- Haber superado el **curso de formación específico**. (17 años)
- (...)
- EXISTE ORDEN DE **PRIORIDADES** (Nota media, cuándo obtuviste título título y en qué Comunidad)

También existen los
Grados Medios a
DISTANCIA

RESERVA PLAZAS:

- 5% Personas con Discapacidad y 5% Deportistas alto nivel
- 70% Alumnos con título ESO
- 20% Alumnado con título Técnico Básico
- 10% Pruebas de acceso (...)

Salidas



- Mundo laboral
- Otro Grado Medio
- Grado Superior ➔ Universidad
- Bachillerato



FORMACIÓN PROFESIONAL DUAL

¿QUÉ ES?

Es una modalidad de FP en la que los contenidos del ciclo formativo se imparten tanto en el centro educativo como en la empresa. El alumnado es evaluado por la formación recibida en ambas instituciones.

¿CÓMO SE ESTRUCTURA?



En un primer periodo, el alumnado recibirá una **formación teórico-práctica** en el centro educativo. Finalizado este período, aquellos que **superen la evaluación**, continuarán en el proyecto **alternando la formación en el centro educativo con la del centro de trabajo**

ENSEÑANZA RÉGIMEN ESPECIAL

MÚSICA



Conservatorio

IDIOMAS



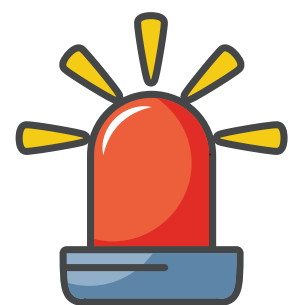
Escuela Oficial de Idiomas

ADULTOS



+ 18 años
excepcionalmente 16 años

BACHILLERATO



Tipos de Bachillerato

A

MODALIDAD
GENERAL



B

ARTES



C

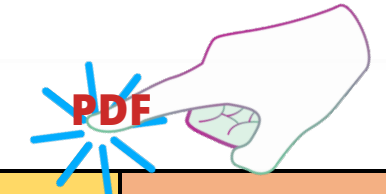
HUMANIDADES Y
CIENCIAS
SOCIALES



D

CIENCIAS Y
TECNOLOGÍA





1º CURSO		MATERIAS COMUNES		<ul style="list-style-type: none"> – Educación Física – Filosofía – Lengua Castellana y literatura I y, si la hubiese, Lengua Cooficial y Literatura I – Lengua extranjera I 		
		MATERIAS DE MODALIDAD		CIENCIAS Y TECNOLOGÍA	HUMANIDADES Y CIENCIAS SOCIALES	ARTES
MÚSICA Y ARTES ESCÉNICAS	ARTES PLÁSTICAS, IMAGEN Y DISEÑO					
Una obligatoria	– Matemáticas I			– Latín I o – Matemáticas aplicadas a las CCSS I	– Análisis musical I o – Artes escénicas I	– Dibujo artístico I
Dos a elegir	<ul style="list-style-type: none"> – Biología, Geología y Ciencias Ambientales – Tecnología e Ingeniería I – Dibujo Técnico I – Física y Química 	<ul style="list-style-type: none"> – Griego I – Economía – Hª del mundo contemporáneo – Literatura universal – Materia obligatoria de esta modalidad no cursada 	<ul style="list-style-type: none"> – Coro y técnica vocal I – Lenguaje y práctica musical – Cultura audiovisual – Materia obligatoria esta de modalidad no cursada 	<ul style="list-style-type: none"> – Volumen – Cultura audiovisual – Proyectos artísticos – Dibujo Técnico aplicado a las Artes Plásticas y al Diseño I 	<ul style="list-style-type: none"> – Economía, emprendimiento y actividad empresarial – Materias de otras modalidades de oferta en el centro 	
OPTATIVAS		Las que establezcan las CCAA.				
2º CURSO		MATERIAS COMUNES		<ul style="list-style-type: none"> – Historia de la Filosofía – Historia de España – Lengua castellana y Literatura II y, si la hubiere, Lengua Cooficial y Literatura II – Lengua Extranjera II 		
		MATERIAS DE MODALIDAD		CIENCIAS Y TECNOLOGÍA	HUMANIDADES Y CIENCIAS SOCIALES	ARTES
MÚSICA Y ARTES ESCÉNICAS	ARTES PLÁSTICAS, IMAGEN Y DISEÑO					
Una obligatoria	– Matemáticas II o – Matemáticas aplicadas a las CCSS II			– Latín II o – Matemáticas aplicadas a las CCSS II	– Análisis Musical II o – Artes escénicas II	– Dibujo artístico II
Dos a elegir	<ul style="list-style-type: none"> – Biología – Geología y Ciencias ambientales – Tecnología e Ingeniería II – Dibujo Técnico II – Física – Química 	<ul style="list-style-type: none"> – Griego II – Empresa y diseño de modelos de negocio – Geografía – Historia del arte – Materia obligatoria de esta modalidad no cursada 	<ul style="list-style-type: none"> – Coro y técnica vocal II – Hª de la Música y de la Danza – Literatura dramática – Materia obligatoria esta de modalidad no cursada 	<ul style="list-style-type: none"> – Técnicas de expresión gráfico-plástica – Fundamentos artísticos – Diseño – Dibujo Técnico aplicado a las Artes Plásticas y al Diseño II 	<ul style="list-style-type: none"> – Movimientos culturales y artísticos – Materias de otras modalidades de oferta en el centro 	
Optativas		Las que establezcan las CCAA.				

¿CÓMO ELEGIR?

Consejo orientador

Recomendaciones



¿QUÉ TE GUSTA?

**¿QUÉ SE TE
DA BIEN?**

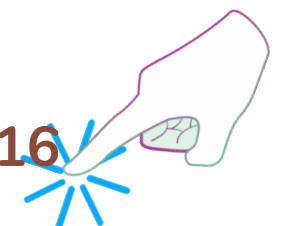
BUSCA, INVESTIGA.

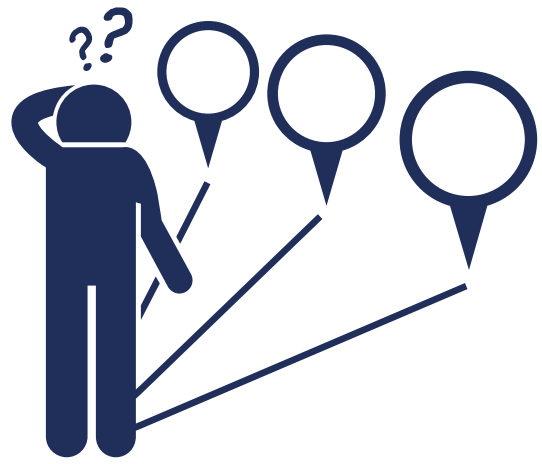
**PIENSA EN LAS
SALIDAS.**

PROGRAMA ORIENTA

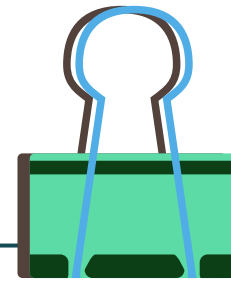



<https://www.elorienta.com/movil/?yafxb=78816>





¿CÓMO TOMAR UNA BUENA DECISIÓN?

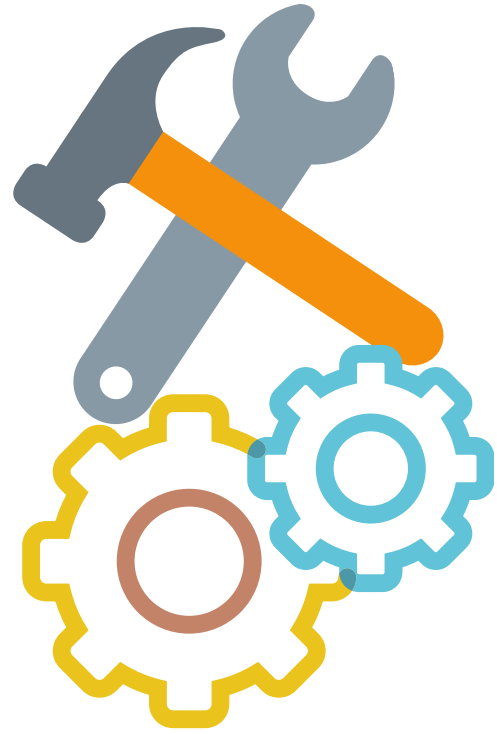


✓	Recoger información sobre ti mism@ (cualidades, intereses, historia académica...)
✓	Recoger información sobre profesiones que te interesen (acceso, salidas, demanda...)
✓	Reflexionar: ¿cumpló requisitos?, ¿hay algo que me interese por encima? ¿Qué tiene más salidas? (...)
✓	Tomar la decisión y llevarla a cabo hasta el final 
✓	Entender que toda decisión conlleva un aprendizaje . No tener miedo a equivocarse, son experiencias vitales
✓	Seguir reflexionando: ¿era lo que esperaba? ¿qué puedo mejorar para la siguiente? (...)

Pensar también a medio - largo plazo



RECURSOS QUE OFRECEMOS DESDE EL CENTRO



Orientación académica y profesional

Programa Orienta

Revistas especializadas

Cuestionarios

Charlas FP / Riojaforum Marzo

Visitas a diferentes instalaciones

CONSEJITOS

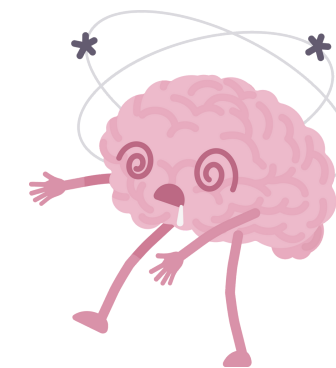


REMEMBER!

NO
PASA
NADA

- 1 Cuidad vuestros hábitos: descanso, alimentación...
- 2 Desconexión, calma.
- 3 Repasos de calidad, no cantidad.
- 4 No dejéis cosas para última hora.
- 5 No os presionéis, no vais a examinaros de algo que no hayáis hecho antes.
- 6 Planificación y organización

Y TÚ, QUÉ QUIERES SER DE MAYOR?



QUERIDOS ALUMNOS/AS:

A lo largo del tiempo vais a escuchar muchas veces esta pregunta y es muy posible que vayáis cambiando la respuesta.

No resulta fácil descubrir qué es lo que se nos da bien, nos gusta, nos interesa y a qué nos queremos dedicar en un futuro. Por ello, es importante conocer las opciones de estudio y, por supuesto, tener muy claro que no existen trabajos de hombre o mujeres. La elección sólo va a depender de vosotros tras aprender a conoceros mejor.

Con esta charla y los recursos que vienen más adelante, me gustaría que tengáis un abanico amplio de posibilidades en un futuro, pero ya sabéis que si os quedan dudas desde orientación o tutoría podemos trabajar más aspectos que consideréis importantes.

Os animo a buscar por vosotros mismos, investigar profesiones, salidas, itinerarios y al mismo tiempo ir reflexionando sobre qué os gusta y se os da bien.

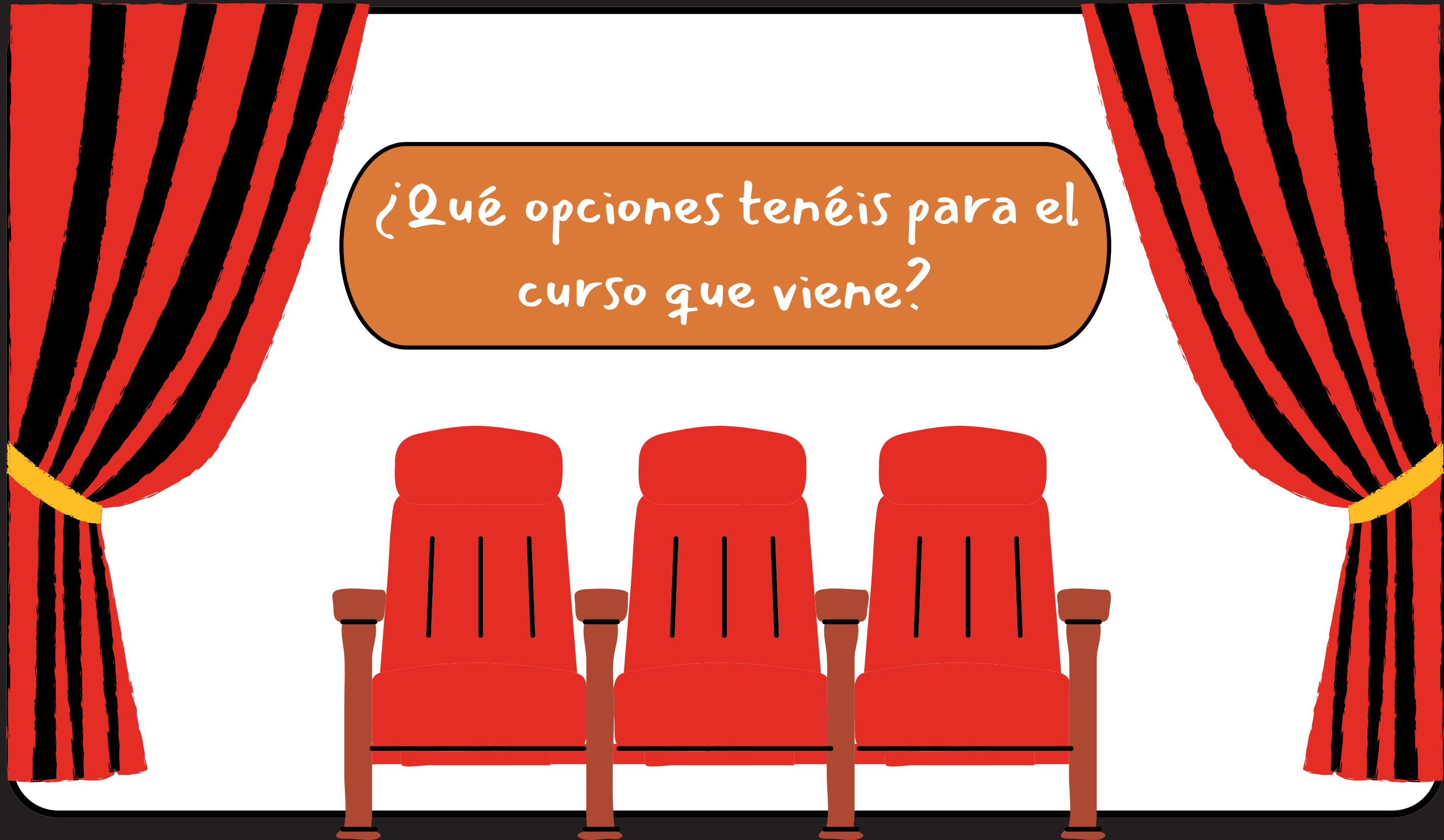
Es un proceso que puede ser largo, pero cuanta más información tengamos, más sencillo será.

¡ÁNIMO!

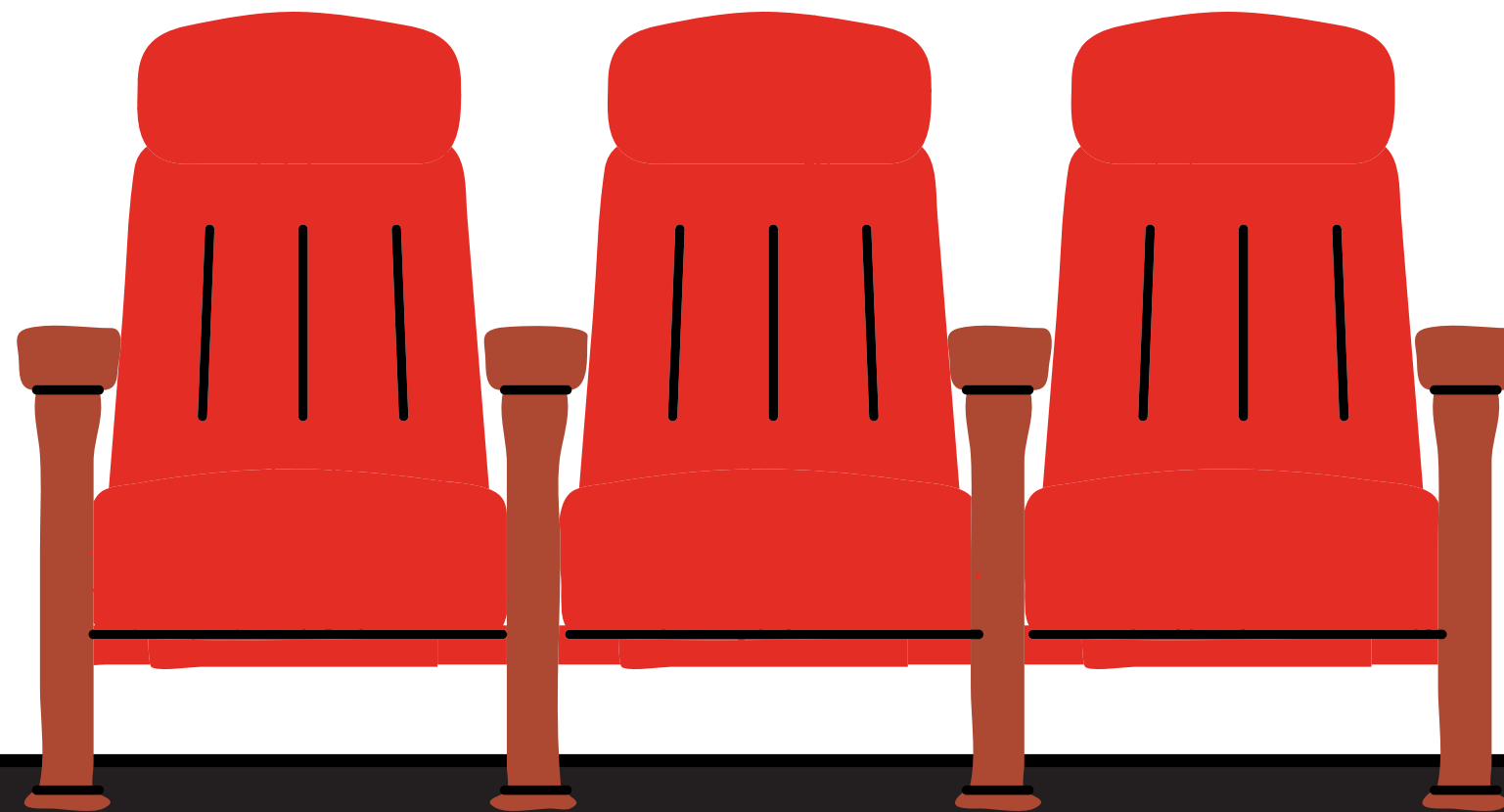
PARA IR ACABANDO.....

Os propongo un sencillo juego para ver cuánto me habéis atendido.....

¿Qué opciones tenéis para el curso que viene?



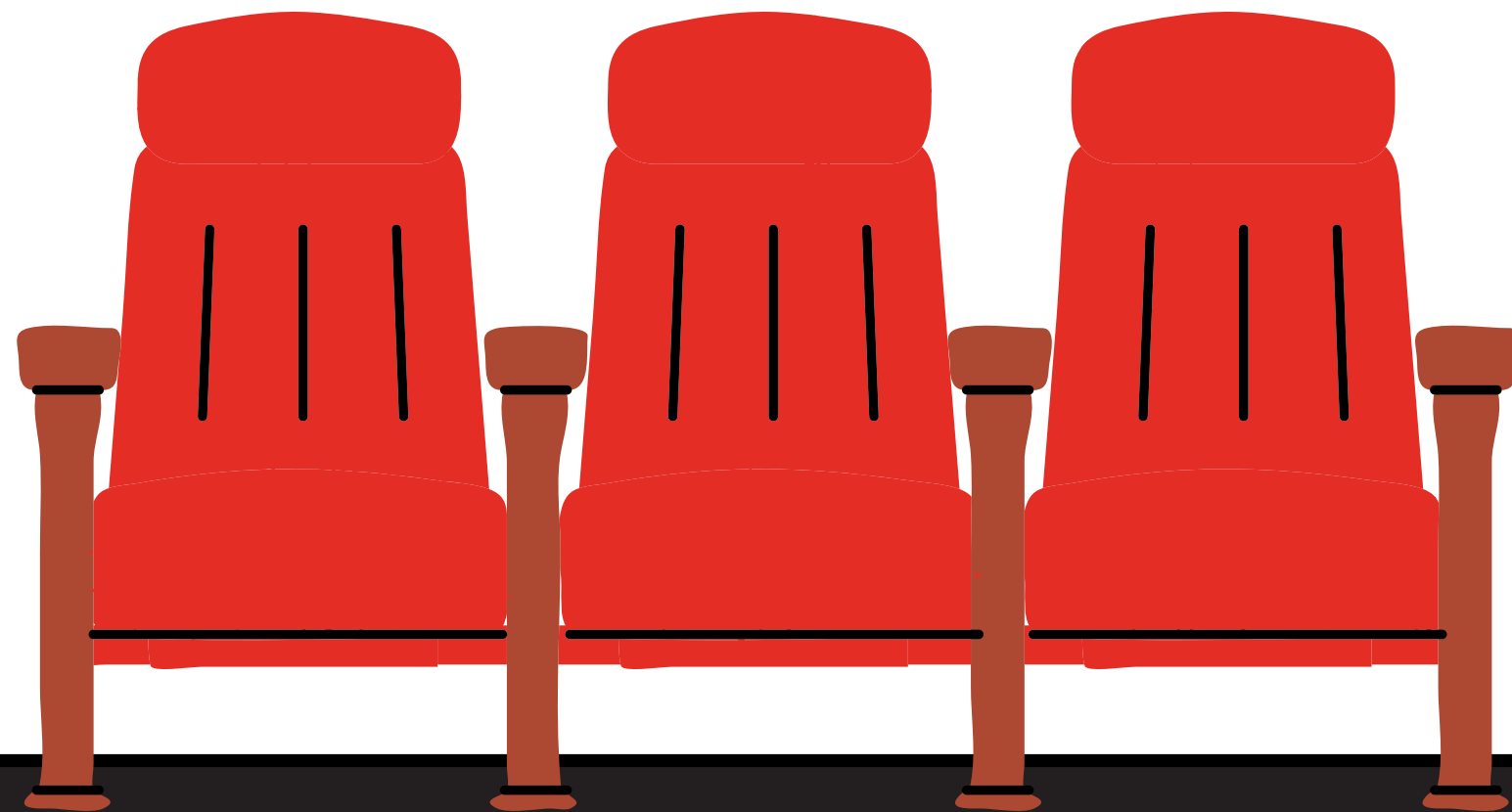
¿Cuáles son los requisitos
para acceder a un CFPGB?



A stylized illustration of a stage. In the center, three red chairs with brown armrests and legs are arranged in a row. Above the chairs, a brown speech bubble with rounded corners contains the text. The stage is framed by red and black striped curtains on both sides, tied back with yellow ribbons. The background is white, and the overall scene is set against a dark grey background.

¿Qué deberíamos hacer para tomar una buena decisión?

¿te gustaría trabajar más el
tema de las profesiones en
tutoría?



MI EXPERIENCIA



ENLACES EXTRA DE INTERÉS

X

Programa Orienta Line

<https://elorienta.com/movil//?yafxb=01450>



X

FP Grado Básico

<https://www.todofp.es/que-estudiar/ciclos/fp-grado-basico.html>

X

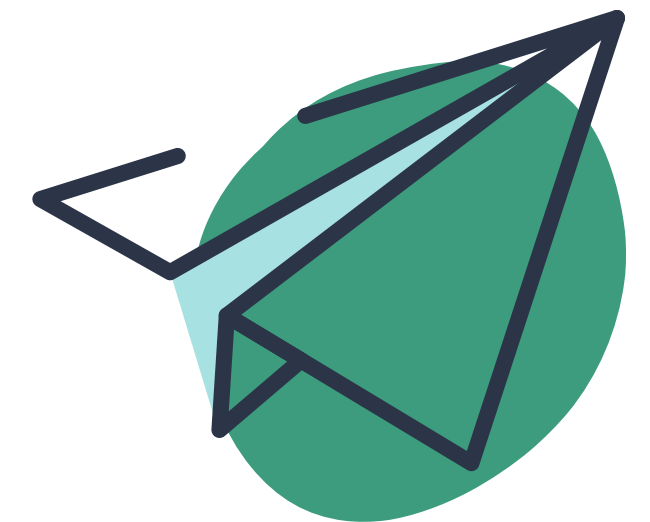
Normativa FP La Rioja

<https://www.larioja.org/educarioja-fp/es/normativa-fp>

X

Bachillerato Internacional

<https://www.ibo.org/es/>



ENLACES EXTRA DE INTERÉS



X

Cuestionario estilos de Aprendizaje

<https://rogers.habilmind.com/>

<https://acortar.link/bbo4fl>

<https://https://acortar.link/UGq289>

X

Cuestionario sobre profesiones

http://www.eligeprofesion.org/pro_006.asp?ipag=6

X

Guía informativa muuuchas profesiones

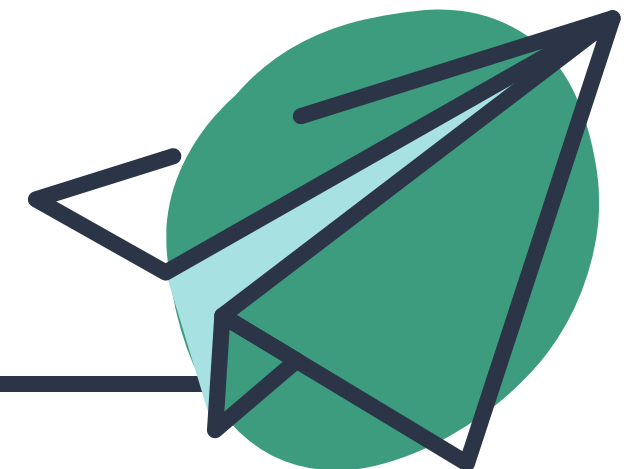
http://www.eligeprofesion.org/pro_003.asp?ipag=3

X

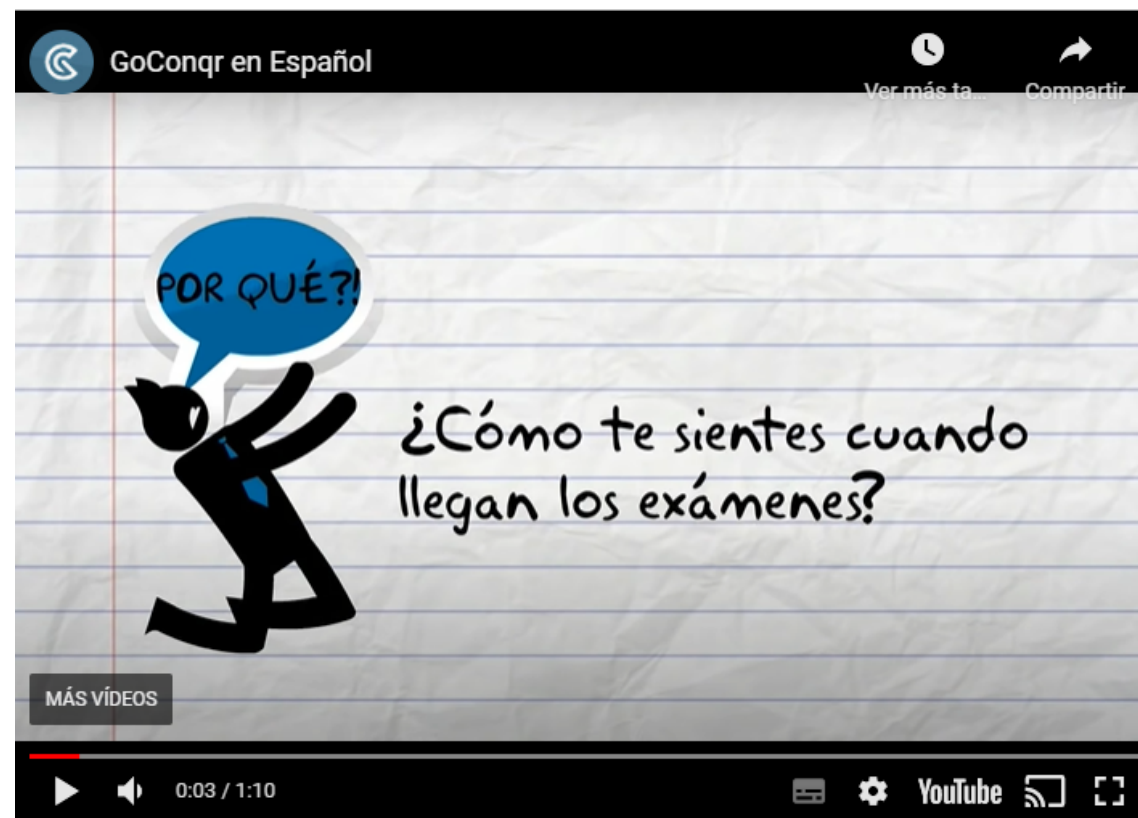
Diccionario de Profesiones

<https://www.educaweb.com/profesiones/>

¡RECUERDA!
los cuestionarios
son **ORIENTATIVOS**.
Pueden ayudarte a
conocerte,
a buscar información...
pero vosotros sois quienes
tomáis la decisión



ENLACES EXTRAS DE INTERÉS



Programa GoConqr

<https://www.goconqr.com/es/selectividad/>

Ya puedes empezar a utilizar FpBide

En este primer apartado de la web, hay dos test o cuestionarios: uno, para ayudarte a elegir un ciclo formativo de grado medio de FP y otro si te interesa un grado superior. Pula en la pestaña correspondiente para acceder a cada uno de los test.

El test de ciclos medios de FP consta de 120 frases o ítems sobre tareas profesionales vinculadas a cada ciclo. Su duración aproximada es de 30 minutos.

El test para elegir ciclos superiores consta de 180 frases y dura 40 minutos aproximadamente.

A cada frase o ítem debes dar una puntuación de 1 a 10. Por ejemplo, si te gusta muchísimo esa tarea le darás un 10 y si no te atrae en absoluto, un 1.

Mucho ánimo!!!!. Adelante!!!!



F.P. BÁSICA



CICLO MEDIO



CICLO SUPERIOR

Acceso directo a la información de los ciclos formativos

Si ya te has decidido por un tipo de formación, tienes claras tus preferencias y no necesitas hacer el cuestionario, puedes acceder directamente a la lista de ciclos disponibles pulsando sobre los siguientes enlaces:



INFORMACIÓN CICLOS
FP BÁSICA



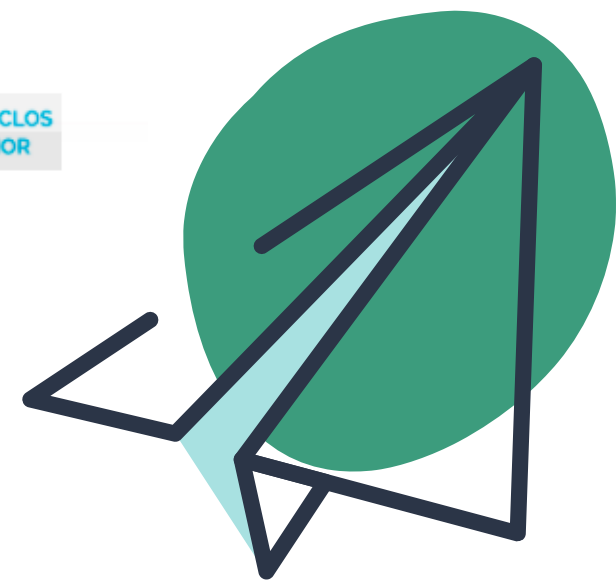
INFORMACIÓN CICLOS
GRADO MEDIO



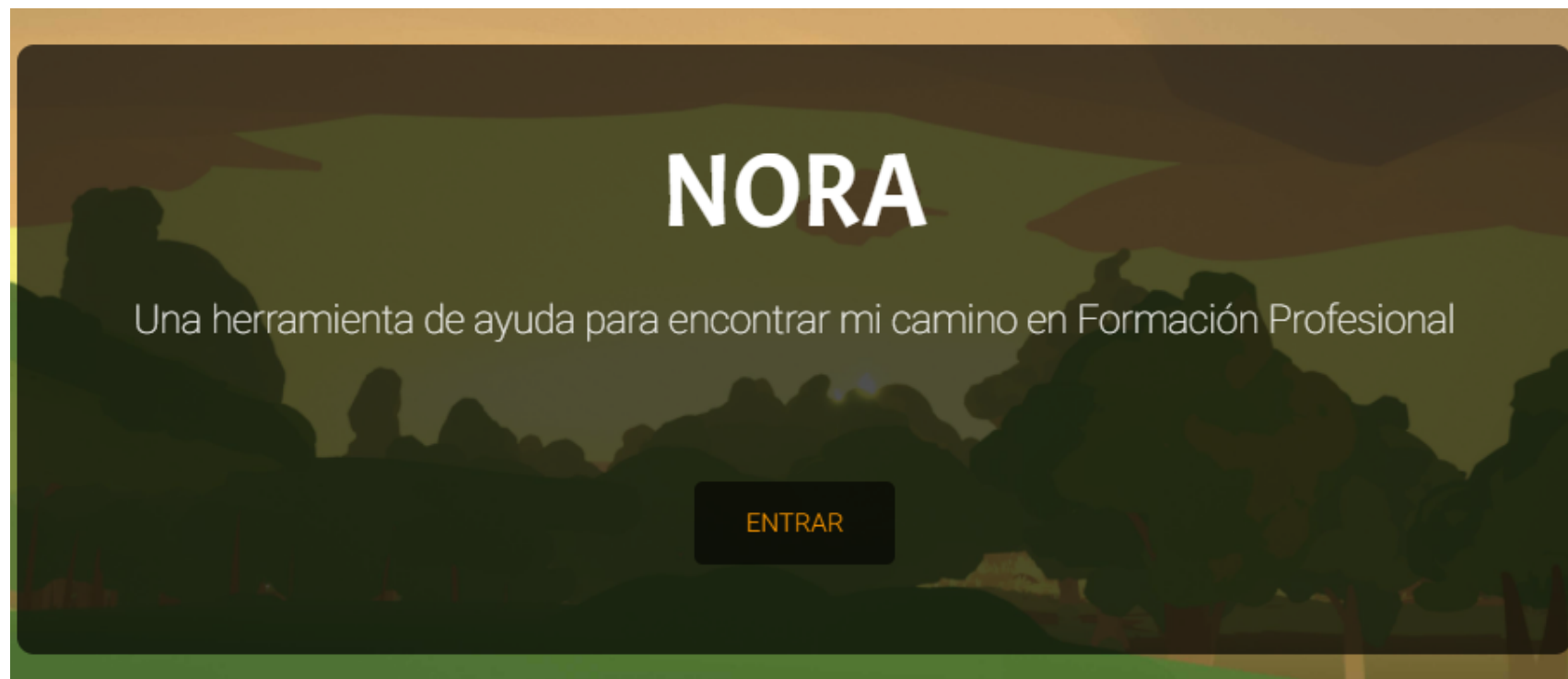
INFORMACIÓN CICLOS
GRADO SUPERIOR

FP BIDE

http://fpbide.com/es/ciclo_medio.html



ENLACES EXTRAS DE INTERÉS



NORA

<http://nora.educacion.navarra.es/>

Búsquedas relacionadas

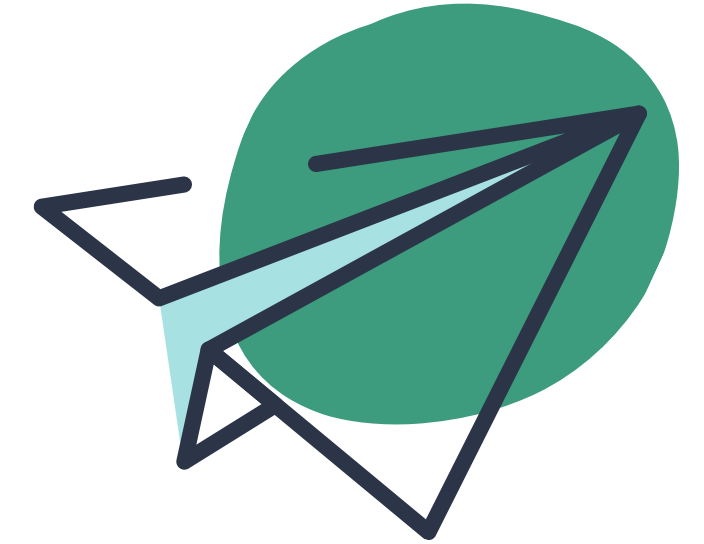
Estudiar Universidad	>
<u>Carrera Psicología</u>	>
Arquitectura Carrera	>
Modelaje Web	>
Compania de Mudanza	>
Qué Sucede Después de la Muerte	>
Dumbo Mover	>
Modelaje 3d	>
Optimus Prime Transformer	>
Agencias de Modelaje En	>

FP BIDE

<https://www.tfp20.es/sitioprincipal/login.php>



ENLACES EXTRAS DE INTERÉS



EL GR

Te ayuda a llegar donde quieres

[presentación](#) [qué te gusta](#) [qué te gusta hacer](#) [qué sabes hacer](#) [qué valoras en el trabajo](#) [cómo eres](#) [tus resultados](#) [créditos](#)

A A A

tus
datos

regístrate

Datos personales

Si estás registrado

Dirección de correo electrónico

Contraseña

Entrar

Educaweb

<https://www.educaweb.com/orientacion/intereses-profesionales/>

¿Quieres saber qué tipo de inteligencia o inteligencias dominantes tienes? Averígualo con este sencillo test y así sabrás cuál es tu forma de aprender y qué estudios pueden ser más interesantes para ti según tus capacidades.

Inicio del test

- 1 Tengo buena memoria para los nombres de lugares, personas, fechas y otras cosas aunque parezcan triviales.
 Sí
 No
- 2 Me gustan los juegos de lógica.
 Sí
 No

Inteligencias Múltiples

<https://www.psicoactiva.com/test/educacion-y-aprendizaje/test-de-las-inteligencias-multiples/>

ENLACES EXTRAS DE INTERÉS



Actualmente se ha establecido que tenemos tres grandes sistemas para representar mentalmente la información:

1. Visual
2. Auditivo
3. Kinestésico

¿Quieres saber cuál es tu estilo de aprendizaje? Contesta a las siguientes preguntas y podrás averiguarlo al finalizar el test. Debes responder a todas las preguntas.

Inicio del test

1 ¿Qué tipo de examen realizas con mayor facilidad?

- Examen escrito
- Examen oral
- Examen de opción múltiple

Estilos de Aprendizaje

<https://acortar.link/IGQfq8>

Test de estilos de aprendizaje de Kolb

f

t

p

in

&

o

El inventario de estilos de aprendizaje de Kolb es una interesante herramienta que te permitirá identificar las características personales y la forma en cómo un estudiante procesa la información. Los **4 estilos de aprendizaje** que identifican en este inventario van desde un estilo activo hasta uno reflexivo, así como en las preferencias en el abordaje de la información que van de lo concreto a lo abstracto. Pero hemos de saber que los estilos de aprendizaje son modificables con el tiempo debido a las experiencias vividas.

Lee atentamente las preguntas y **arrastra las respuestas hasta ordenarlas según creas que te describen mejor**, poniendo en primer lugar la respuesta más acertada y en último lugar la menos acertada.

Estilos de Aprendizaje Kolb

<https://acortar.link/reg317>

ENLACES EXTRAS DE INTERÉS



Carreras

Profesiones

Dónde Estudiar

Orientación

TEST VOCACIONAL

Ingresa

¿Cómo funciona?

El test de orientación vocacional utiliza Inteligencia Artificial para buscar que carrera o profesion mejor se adapta a tus habilidades e intereses, y lo compara con millones de usuarios.



Regístrate



Realiza el test vocacional

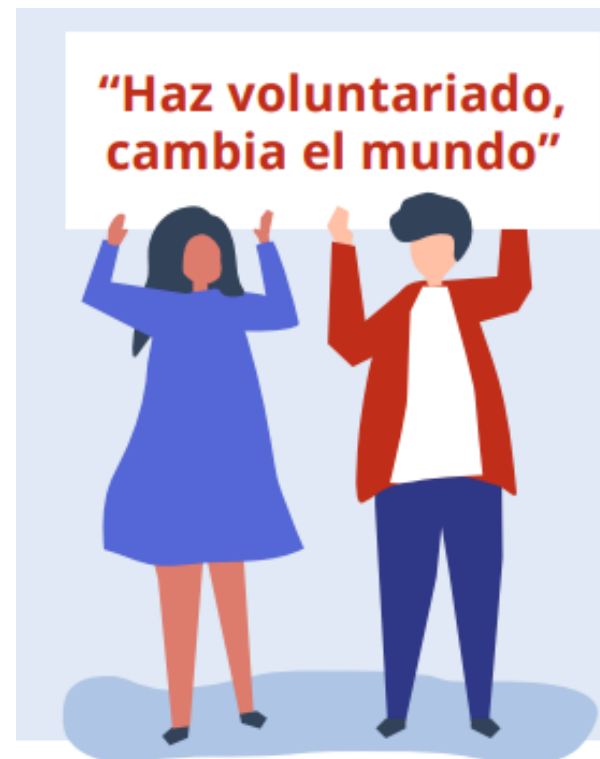


Obten tus resultados

NO SÉ QUÉ ESTUDIAR

<https://www.nosequeestudiar.net/>

ENLACES EXTRAS DE INTERÉS



Guía Voluntariado

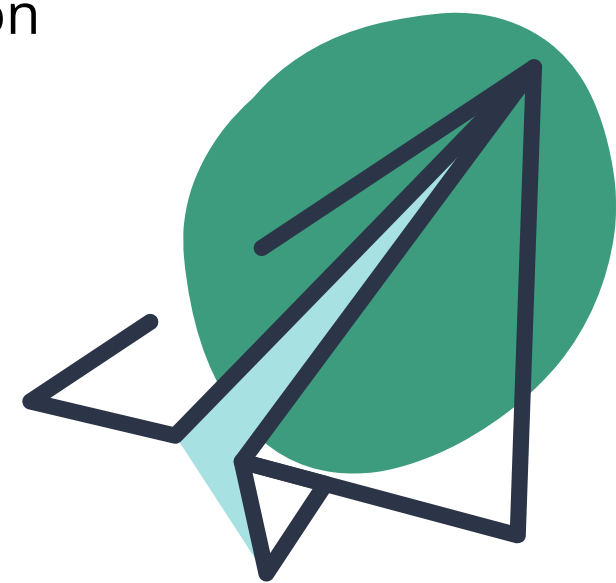
<https://acortar.link/54nQF6>

yaq.es
¿Decidiendo qué y dónde estudiar?

disponibles en el departamento de orientación

Revista Y ahora qué

<https://yaq.es/>



Anexos

sobre acceso FPGM

<https://www.larioja.org/larioja-client/cm/educarioja-fp/images?idMmedia=1488003>

Aplicación (APP)

Para obtener información acerca de la oferta educativa que se imparte en La Rioja, descárgate en tu teléfono móvil la **app** de la FP de La Rioja. Accede al Store de tu plataforma a través del código QR:

- **Muévete por tu futuro**

Descárgate la aplicación **FPI La Rioja** con toda la oferta de Formación Profesional de La Rioja

App **FPI La Rioja**

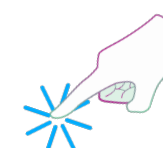
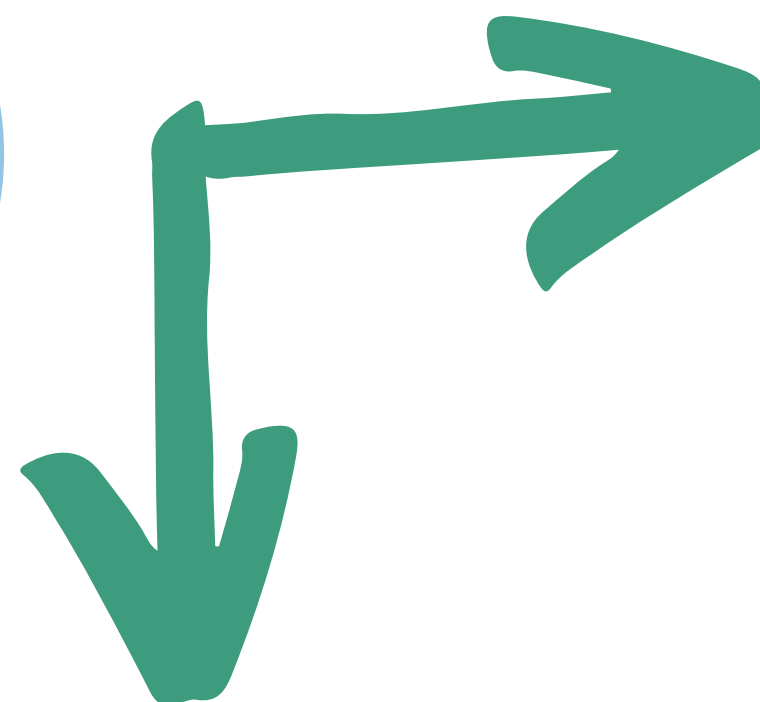
Google play

App Store



¡Gracias por vuestra atención!

¿DUDAS?



https://docs.google.com/forms/d/e/1FAIpQLSem8aw-V0cz7wC37z0MMtEn1tMviAyFeBwhGpeClyAC7-8E_w/viewform

